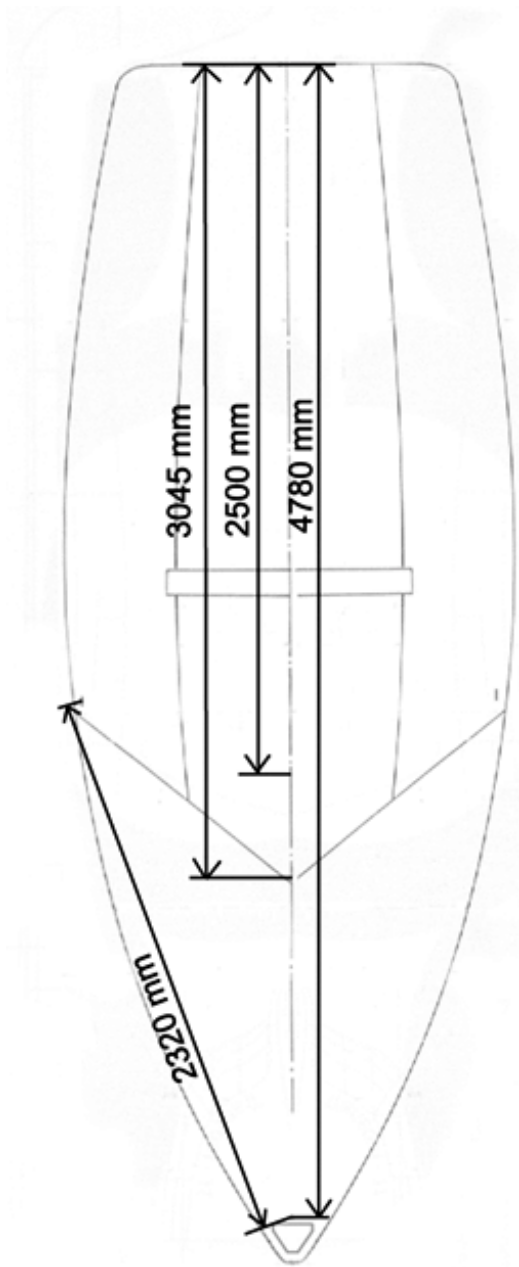
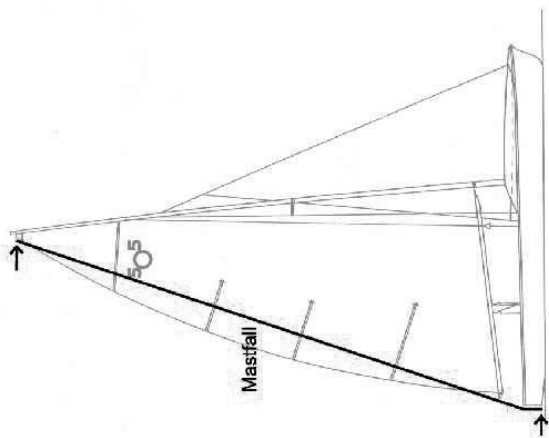
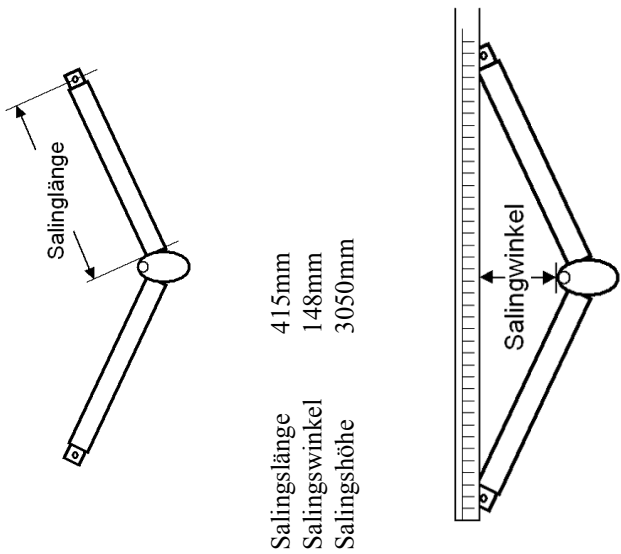


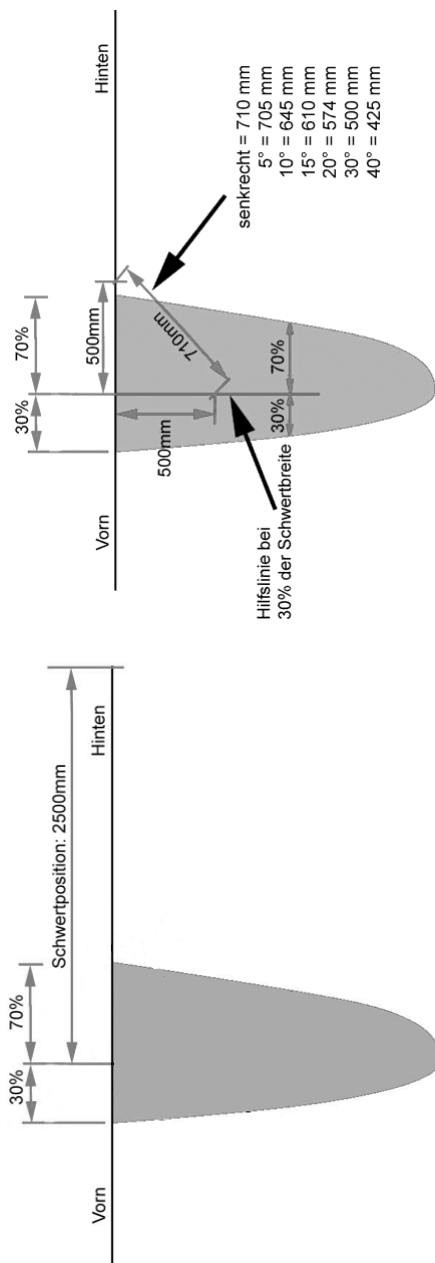
# Der Trimm der Weltmeister 2001

Hunger/Jess 2001, Super Spars M2, Bojsen-Møller Segel

| Windstärke<br>System            | 0,5 - 1,5  | 2                                 | 3  | 4  | 5                 | 6              |
|---------------------------------|--|-----------------------------------|--|--|-------------------|----------------|
| Mastfall                        | 7,80-7,78  | 7,80-7,78                         | 7,75   | 7,70-7,68  | 7,65-7,63         | 7,58-7,55      |
| Fockholepunkte<br>(innen/außen) | 48   | 50                                | 51-52  | 55   | 60                | 65-70          |
| Mastcontroller                  | voll hochziehen<br>Mastvorbiegung  | leicht hochgezogen<br>bis neutral | neutral oder<br>leicht angesetzt                 | gegenseiten<br>damit<br>Baumniederholerschub<br>den Mast nicht zu stark<br>biegt | gegenseiten       | gegenseiten    |
| Wanten                          | sehr fest für<br>Mastvorbiegung  | sehr fest <sup>1)</sup>           | etwas loser<br>aber darf nicht in<br>Lee wackeln | etwas loser  | fest              | fest           |
| Großschotdreieck                | nach Luv   | nach Luv                          | nach Luv<br>viel Großschotzug                    | mittig   | mittig            | mittig         |
| Baumniederholer                 | durchhängend   | durchhängend                      | lose rausziehen<br>aber noch nicht<br>ansetzen   | ansetzen   | fest ansetzen     | fest ansetzen  |
| Schwert                         | ganz unten,<br>etwas nach vorne<br>geneigt, anstellend   | ganz unten,<br>anstellend         | gerade noch<br>anstellend                        | 5 Grad<br>zurückkippen, nicht<br>anstellend                                      | 10-15 Grad zurück | 20 Grad zurück |
| Unterliek                       | maximal dicht  | 1 cm öffnen                       | 2cm öffnen                                       | dicht  | maximal dicht     | maximal dicht  |
| was noch ...                    | weit vorne sitzen ,<br>Fockschot sehr lose<br>fahren, Holepunkte sehr<br>hoch - Fock oben offen! | weit vorne sitzen                 | weit vorne sitzen                                |  |                   |                |



Hunger/Jess 2001



Hunger/Jess 2001

# Der Trimm der Weltmeister 2001

Zusatzinformationen zur Trimmtabelle